

# SCHIENENFRÄSEN

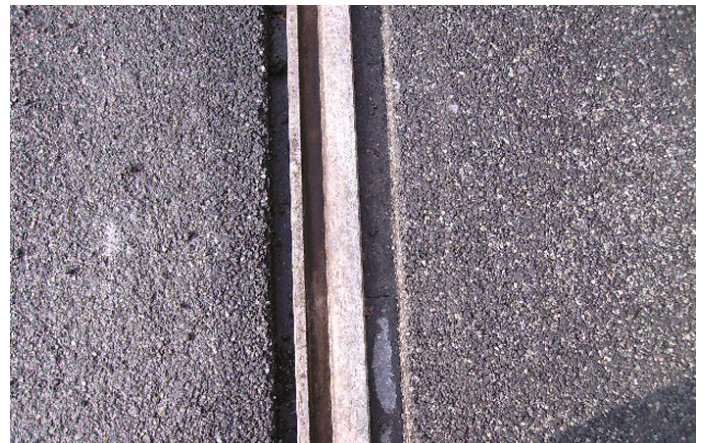
## SONDERANWENDUNGEN

*KUTTER - PERFEKTES FREIFRÄSEN VON SCHIENEN AUS ASPHALTBELAG*

---

**KUTTER**

Zur Einbindung von Gleisanlagen in die Fahrbahnoberfläche ist es notwendig, Dehnungsfugen zwischen der Schiene und dem Asphaltbelag herzustellen. Mit unserem zwangsgeführten Schienenfräskopf entstehen in einem Arbeitsübergang die unterschiedlichsten Fugen, die dann vergossen werden können. Durch die Zwangsführung ist eine exakte Einhaltung der Fugenbreite und eine Vermeidung von Schäden an der Schiene sichergestellt.



*Rechts und links neben der Schiene hat die Kleinfräse saubere Nuten hergestellt.*